

高野スポーツパーク使用時の注意事項 V2

2026年5月4日 AFA 学生部 U12

◆開門・集合・グラウンド利用開始時間

- ・開門は午前8時30分。開門前は待機場所がないため、集合は8時40分以降。
- ・グラウンド使用は9時から。9時まではボール無しのアップ OK。

◆荷物置き場と着替え

- ・荷物は管理棟手摺付近のグラウンド側または管理棟廊下に並べる。
- ・着替えは更衣室でおこない、グラウンド内の裸は禁止。
- ・少女は「ロッカー・更衣室」を使う。部屋の中は鍵付きの個室になっている。
- ・少年は原則「ロッカー1」を使う。シャワールームは原則使わない。
- ・着替え後は更衣室から荷物を出す。盗難防止のため置きっ放しにはしない。

◆水分補給と食事

- ・グラウンド内での水分補給は水のみ許可。
- ・食事は管理棟裏の広場で。移動はグラウンド内から管理棟中央を抜ける。ゴミは持ち帰る。
- ・多目的室内では飲食 OK。ゴミは持ち帰る。

◆駐輪、駐停車、喫煙

- ・自転車、バイクは指定の駐輪スペースに置く。通路には置かない。
- ・施設近辺の路上では駐停車禁止。他施設と同様。違反した場合チームにペナルティ。
- ・役員は4台まで施設内駐車場に駐車できる。30分100円。事前に連絡必須。
- ・施設内および周辺での喫煙は禁止。守らない場合は施設が使用禁止になる。

◆観戦関係

- ・保護者は原則グラウンド内には入れない。
- ・保護者観戦はグラウンド外の東側と北側のウォーキングエリアの白線内のみ。周辺 L 字。
- ・グラウンドの西側の足立西高校側通路で立ち止まっての観戦は禁止。
- ・ウォーキングエリアは逆走禁止。ただし観戦エリア内は OK。観戦時、持参したイスは使えない。
- ・身体の不自由な方でイスを使用して観戦したい場合は、チームを通して事前に許可を得る。

- ・体調が悪い場合は多目的室で休憩ができるので申し出てください。
- ・トイレは管理等前を通過して移動。管理棟裏手からの出入りは禁止。

◆ゴール、コーナーフラッグなど用具

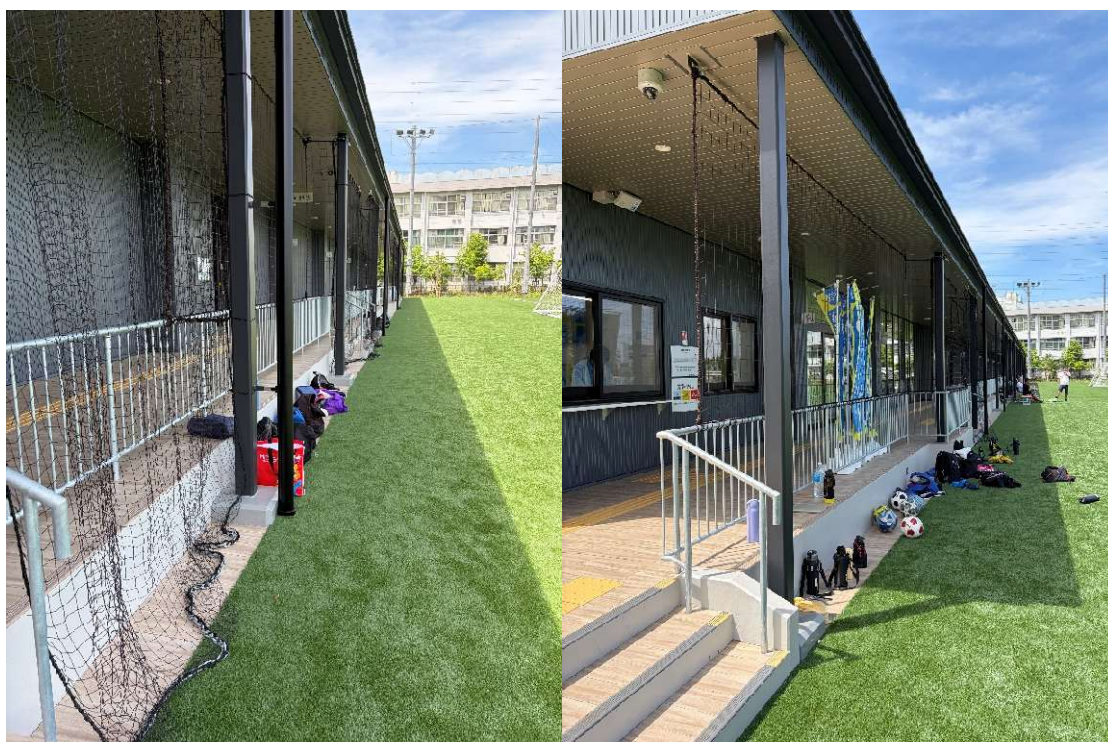
- ・標準状態で大人ゴールとジュニアゴールが設置済み。使用後は元に戻す。
 - ・ジュニア使用时、大人ゴールは管理棟前の東側(施設入口)と西側(高校側)に移動。
 - ・フットサル使用时、大人ゴールはそのまま。
- ジュニアゴール1つは大人ゴールの中、もう1つは管理棟前の東側と西側に移動。
- ・フットサルゴールは倉庫1に4セット(8台)ある。
 - ・ゴールの固定は倉庫1にある重り(20kg)を使う。
 - ・テントは区の二張が使用可能だが使用については検討中。その他用具は倉庫1にある。

◆本部用のテーブルおよび椅子、4審用のイス、ベンチ

- ・多目的室から出す。テーブル1つ、イス6つまで。4審用のイスも6つに含まれる。
- ・ベンチは倉庫1から必要なだけ出す。

◆補足 施設内写真

- ・荷物置き場



◆少女が使うロッカー・更衣室



◆少年が使うロッカールーム1



◆多目的室、赤ちゃん休憩室



◆ゴール関係



以上